

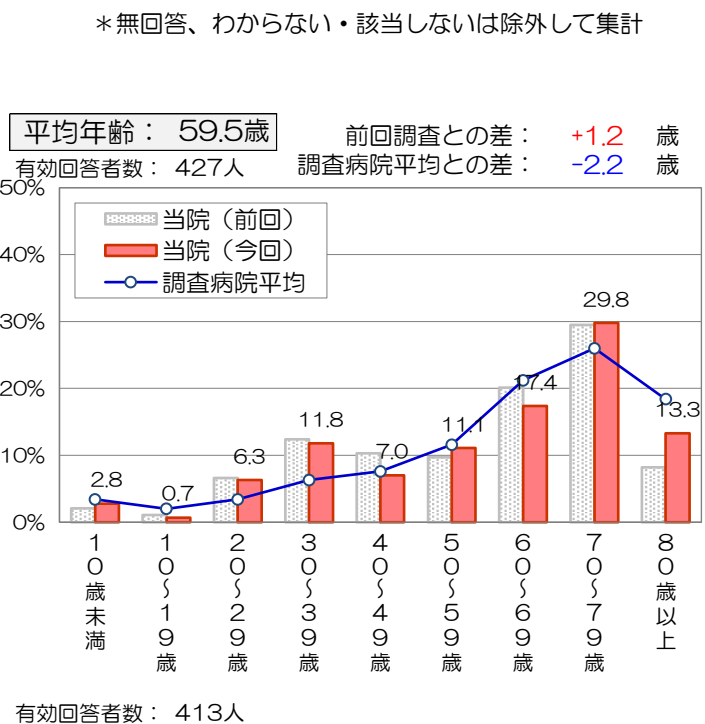
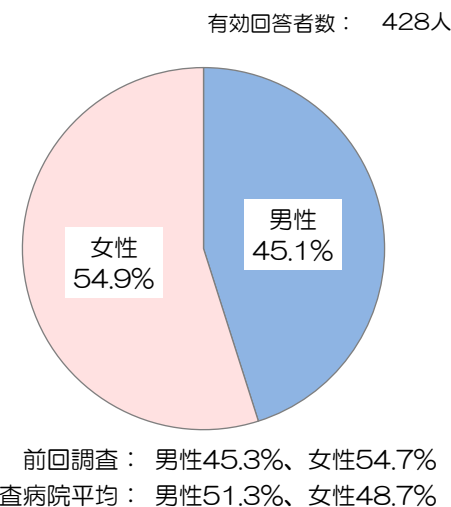
患者さま満足度調査の結果 <入院部門>

令和5年10月19日～12月21日実施、回答者数444人

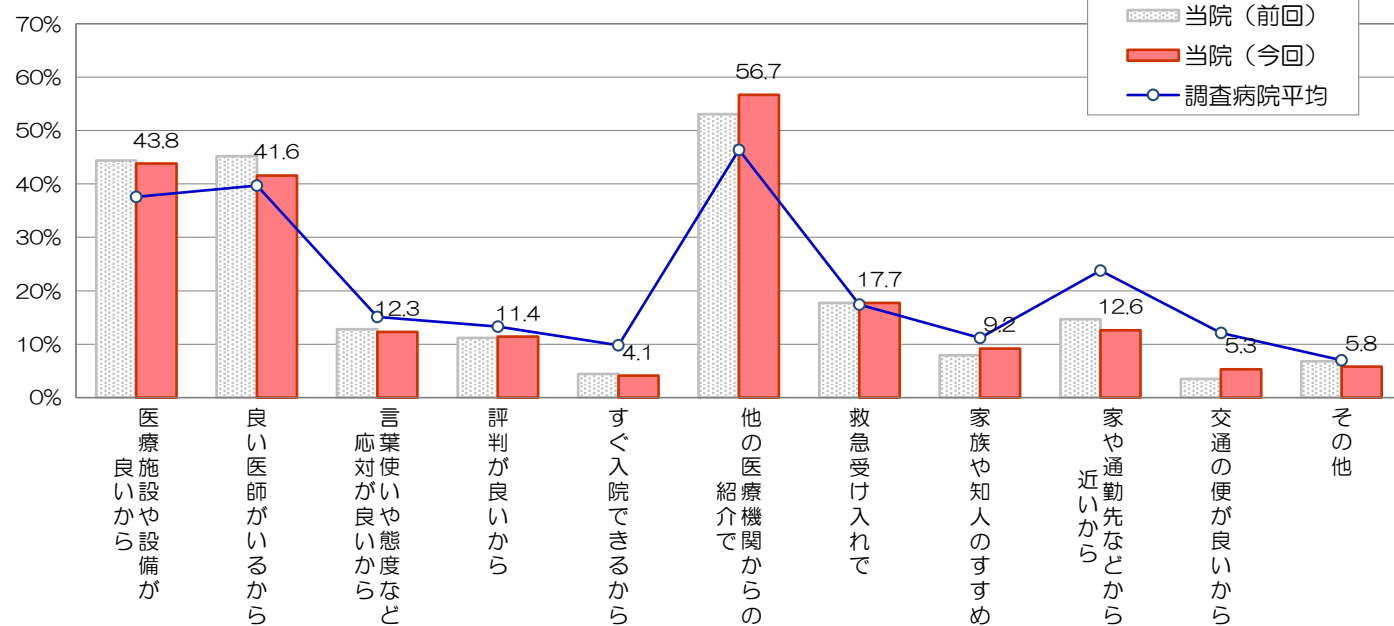
前回調査：令和4年10月20日～令和5年1月5日実施（回答者数：384人）
 調査病院平均：同内容の調査実施 103病院の平均値（平均病床数：419床）

*インデックスは、「非常に満足」を100点、「満足」を75点、「どちらともいえない」を50点、「やや不満」を25点、「不満」を0点とした平均評価点

■回答者の性別・年齢

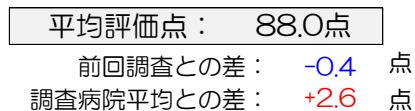


■当院の選択理由（複数回答可）



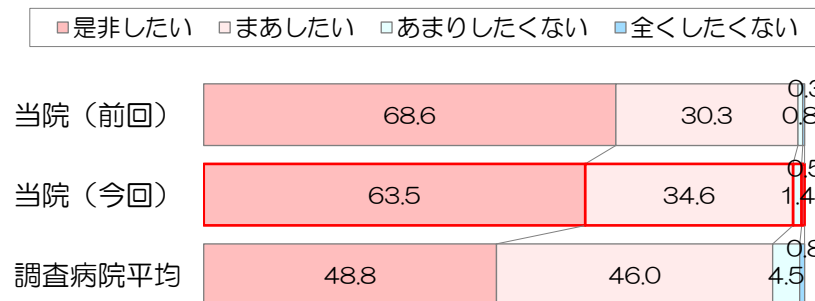
■総合評価点

有効回答者数： 426人
 「総合的に当院を100点満点で評価すると、何点ぐらいになりますか」



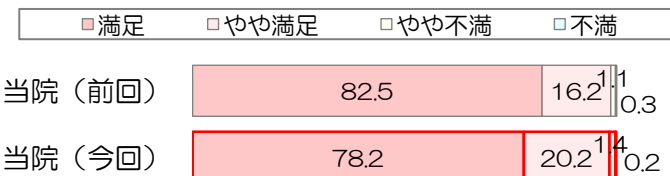
■紹介・推薦意向

有効回答者数： 433人
 「知人等に、当院を紹介や推薦したいと思われますか」



■入院満足度

有効回答者数： 0人
 「当院を入院してよかったと思いますか」



■個別項目の満足度

項目	非常に満足	満足	どちらともいえない	やや不満	不満	インデックス	調査病院平均との差	前回調査との差
建物の外観やつくり	13.7	46.4	35.3	3.8	0.7	67.2	-3.9	-1.0
医療機器等の設備	32.9	56.0	10.3	0.5	0.2	80.2	+2.9	+0.5
トイレ、洗面、給湯等の設備	14.6	43.1	25.5	12.5	4.4	62.7	-7.6	-1.2
売店、食堂、自動販売機	17.2	52.8	24.9	4.8	0.2	70.5	+5.1	+1.0
整理整頓や清掃状態	29.4	54.2	12.5	3.2	0.7	77.1	+0.6	-1.1
院内施設面全般について	19.5	56.5	19.8	3.8	0.5	72.7	-0.1	+0.3
病室の居心地（清潔さ・広さなど）	22.9	55.0	18.2	3.0	0.9	74.0	-0.6	-0.7
ベッド、寝具、ベッド周り設備	21.3	56.1	17.8	4.1	0.7	73.3	0.0	-1.0
冷暖房や照明	19.3	48.2	25.2	6.2	1.1	69.6	-1.5	+1.8
食事の内容	17.9	42.0	28.3	8.8	3.0	65.7	+1.0	+0.3
食事時間や起床・消灯時間	17.9	51.6	25.2	4.4	0.9	70.3	-1.6	+0.7
病室環境面全般について	19.0	56.6	20.9	2.1	1.4	72.4	-0.6	-0.7
事務職員の言葉使いや態度	43.9	48.5	6.9	0.5	0.2	83.8	+3.0	0.0
看護師の言葉使いや態度	52.4	41.9	5.5	0.0	0.2	86.6	+3.3	-0.7
医師の言葉使いや態度	56.3	40.3	3.0	0.2	0.2	88.0	+3.8	+0.2
検査・放射線技師の言葉使いや態度	49.1	43.8	6.9	0.2	0.0	85.4	+3.5	-0.5
プライバシーへの配慮	39.7	46.7	11.5	1.4	0.7	80.8	+3.6	-2.1
接遇面全般について	43.4	47.3	8.1	0.7	0.5	83.1	+4.1	-0.5
看護師の説明のわかりやすさ	45.1	44.9	9.2	0.7	0.2	83.5	+2.3	-1.0
看護師の採血や介助の手際よさ	44.3	47.0	7.6	0.9	0.2	83.5	+3.2	-0.6
医師への質問や相談のしやすさ	47.0	44.7	6.5	1.8	0.0	84.2	+4.0	-0.6
医師の病状や検査結果の説明	46.9	46.2	6.2	0.7	0.0	84.8	+4.0	-0.2
医師の病状に対する処置の適切さ	49.1	44.2	6.2	0.5	0.0	85.5	+3.9	-0.6
診療サービス面全般について	41.3	49.0	8.3	2.0	2.0	82.5	+3.1	-0.7