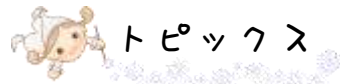


# 総合周産期母子医療センターだより

令和2年1月号

2020年1月15日発行 (No.169)  
 山口県立総合医療センター  
 〒747-8511 山口県防府市大字大崎10077番地  
<https://www.ymgp.jp>  
 tel:0835-22-4411 (代表)



## 総合周産期母子医療センター開設14周年を迎えて

明けましておめでとうございます。総合周産期母子医療センターが開設されて、満14年が経ちました。昨年暮れに衝撃的なニュースが流れました。2019年に国内で誕生した日本人の子ども数が86万4000人と、1899年の統計開始以来、初めて90万人を割り込む見通しとなったことを厚生労働省が発表しました。前年の確定数は91万8400人ですから約5万4000人の大幅減で、4年連続で過去最少を更新したことになります。出生数の90万人割れは2021年と推計されていたので、想定より2年早まったことになります。人口の自然増減数は2005年に2万1266人減とマイナスに転じ、翌2006年に8224人増と回復しましたが、2007年以降は減少し続けています。昨年の死亡数は137万6000人と戦後最多で、自然減は51万2000人と初めて50万人を超えました。44万4070人だった一昨年、初めて40万人を超えたばかりで、人口減少が加速しています。山口県の3分の1以上の人口が1年間で減少したことになります。一方、単に人口が多ければ良い、増えれば良いというわけではありません。世界では急速な人口増加が起こっており、77億人の人口が2050年には100億人達すると予測されています。このため宇宙船地球号の限られた食糧やエネルギーの不足が危惧されています。ヨーロッパの国々をみると、最も人口の多いドイツでも日本の2/3の8000万人です。イギリス、フランス、イタリアは日本の1/2、スウェーデン、フィンランド、ノルウェーは日本の1/10以下です。皆、存在感のある国々です。今後の日本のお手本になるかもしれません。人口の問題も前向きに考えていく必要があります。

昨年は、せっかく誕生した命が親による虐待により悲惨な最期をむかえたという報道が多くなされました。また、引きこもりとなった子供(大人)が起こした事件や引きこもりになった子供を持った親が起こした事件も多く報道されました。命は親にとって子供にとっても喜びのもとであり、重たいものです。産科や新生児医療に携わっていると、常に目の前に不安定な命があります。世界で一番安全な国である日本でも、毎年50人以上の母親が亡くなり数千人の赤ちゃんが分娩前後に死亡しています。母親が亡くなる原因の半数が妊娠により引き起こされています。逆に言えば、妊娠しなければ亡くならず済んだかもしれません。赤ちゃんが亡くなる原因として最も多い理由が先天異常です。人という生き物には3~5%に異常が起こるものであり、誕生する以上は避けられない運命です。一方、医療に携わる私たちにとっても、母親や赤ちゃんの死亡という事態はとても恐ろしいことです。訴訟となれば、多くの場合、そのまま医療を続けていくことはできなくなるからです。100%予想通りになる医療はありません。特に、産科や新生児医療では予期できないことが起こります。産科や新生児医療を志しながら、多くの医療関係者が去って行きました。この結果、年々分娩できる病院やクリニックが減少しています。状態が切迫して十分な説明ができないこともあります。正確な情報をお話した上で、より良い解決策を目指して共に進んでいけたらと思います。今年も安全な産科・新生児医療をめざして頑張ってください。

本年もよろしくお願いいたします。

総合周産期母子医療センター長 佐世 正勝



妊活を考えていらっしゃる方へ

## 妊娠前からの葉酸の摂取が重要!!!

「神経管閉鎖障害」の予防効果がある葉酸

- ♀女性：1日240μg
- ♀妊婦：+ 240μg
- ♀妊娠の可能性のある女性：+ 400μg

葉酸は水溶性のビタミンです。「蒸す」や「炒める」調理法がおすすめです☆



### 葉酸が多く含まれる食品

朝ごはん、納豆食べる？

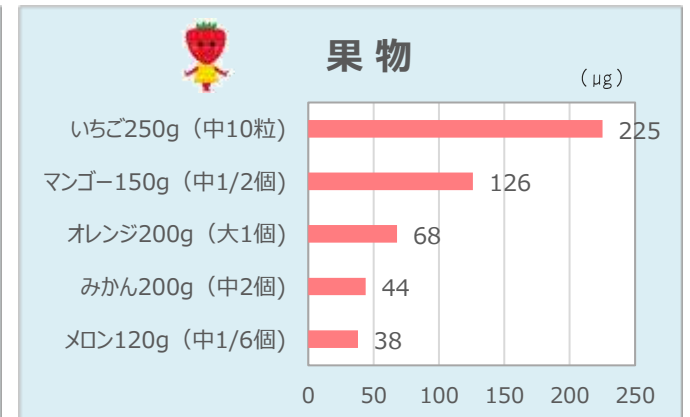
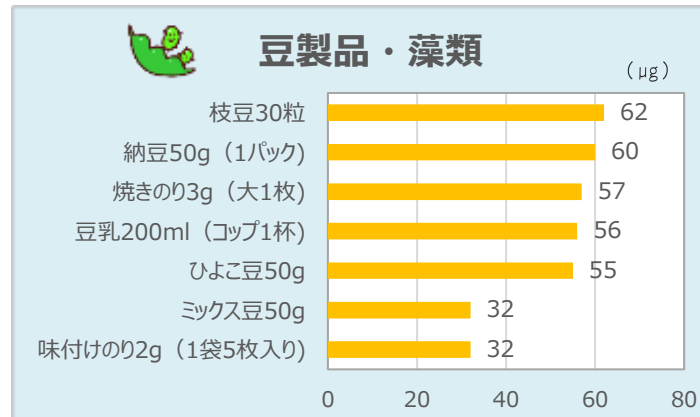
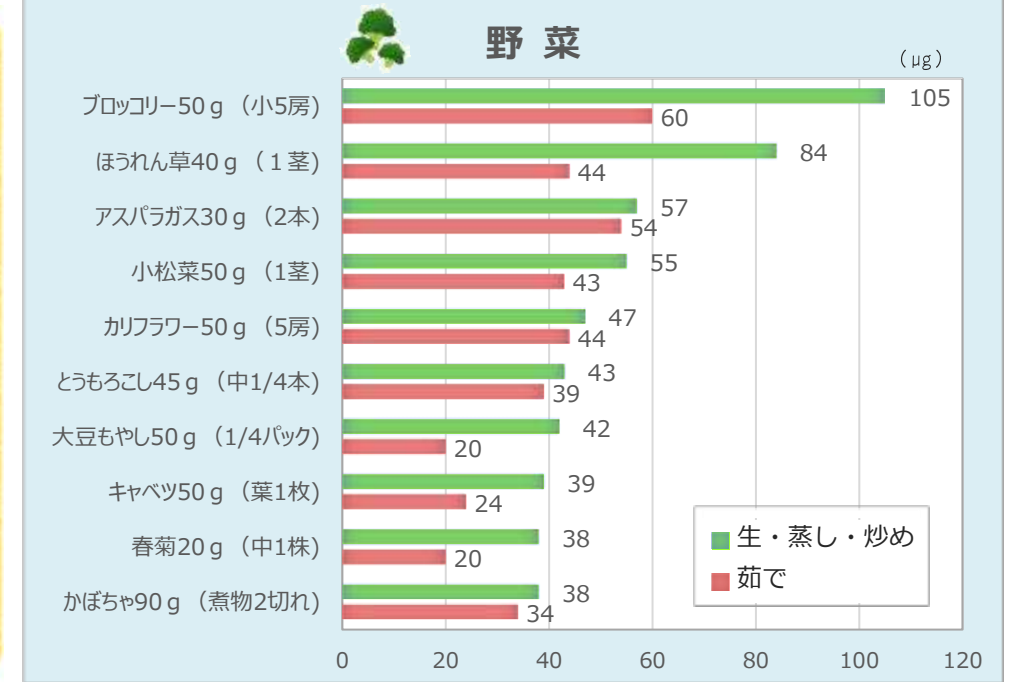
味付けのりも食べるよ。

サラダに焼きのりを散らしてね。

コーヒーをソイラテに変更しよう！

デザートはイチゴとミカンにする？

葉酸400μgを摂取できるね！



参考：栄養管理部作成資料



## センター稼働状況

|       |     |          |       |
|-------|-----|----------|-------|
| 分娩数   | 66件 | 緊急帝王切開   | 5件    |
| 母体搬送  | 4件  | NICU稼働率  | 75.0% |
| 新生児搬送 | 3件  | MFICU稼働率 | 82.8% |

(令和元年12月)

## 「今年の主役は『子』！」



by. お飾り隊



## 編集後記

あけましておめでとうございます。皆さま、お正月はゆっくりと過ごされましたか？2020年は東京オリンピックが開催される記念の年です。本年もどうぞよろしくお祈りいたします。

(C.K☆N.S☆Y.M☆K.H)



周産期センターキャラクター マミー&メイ